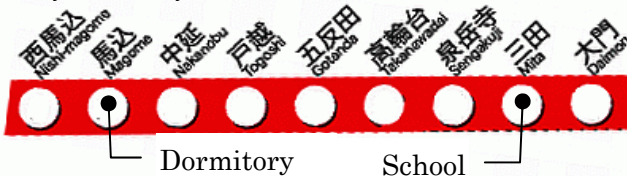


GALAXY MAGOME Dormitory

ใช้เวลาเดินทาง 20 นาทีจากโรงเรียนถึงหอพัก และเดิน 2 นาทีจากสถานีมาโกเมะซึ่งเป็นสถานีที่ 6 จากโรงเรียน
โดยรถไฟสายโทเอ อาซากุสะ (ค่ารถไฟรายเดือน ¥4,540)

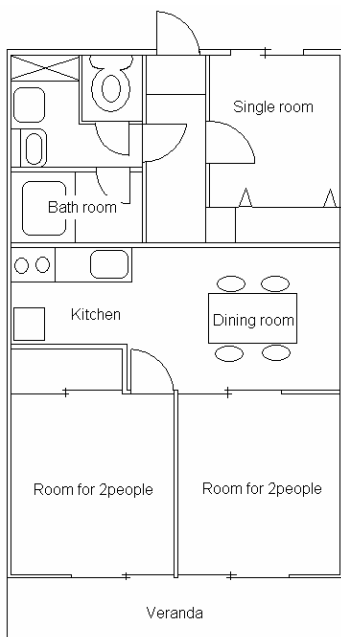


Tokyo Subway Asakusa Line

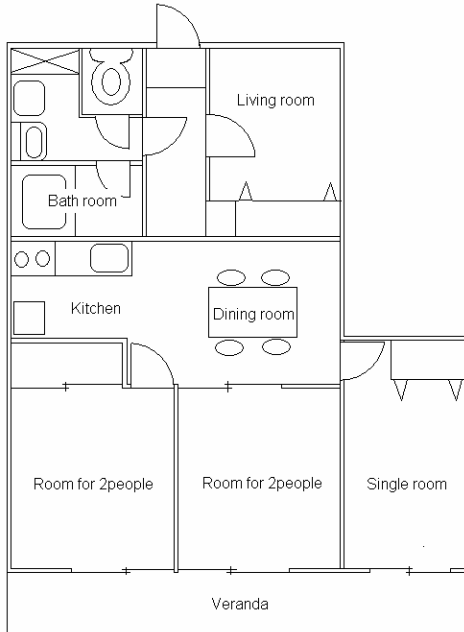


1-6-4 Minamimagome Ota-ku Tokyo
Maison Minamimatsubara
306,312,313,402,501,503,513,711

แบบแปลนหอพัก



แบบแปลนหอพักห้อง 306



ห้องน้ำ



ห้องครัว



ห้องรับประทานอาหาร



เครื่องซักผ้า



ห้องนั่งเล่นสำหรับห้อง 306

ห้องเดี่ยว

ห้องสำหรับ 2 คน
(สไตล์ญี่ปุ่น)



ห้องเดี่ยวสำหรับห้อง306



ห้องสำหรับ 2คน (ประเภท1)



ห้องสำหรับ 2 คน (ประเภท 2)



ห้องอาบน้ำ. ห้องนำ. ห้องครัว. (ห้องรับประทานอาหาร) ใช้เป็นส่วนกลาง

(กรุณาชำระเงินล่วงหน้า 3 เดือน เมื่อทำการจอง)

สิ่งอำนวยความสะดวกส่วนกลาง : ทีวี, ตู้เย็น, เครื่องซักผ้า, เครื่องดูดฝุ่น, หม้อหุงข้าว, เต้าไมโครเวฟ, เต้าแก๊ส, กระทะ, จาน, โทรศัพท์ (เฉพาะรับสายเข้าเท่านั้น), อื่นๆ.....

ภายในห้อง: เครื่องปรับอากาศ, โต๊ะ&เก้าอี้, ตู้เก็บของ, สายอินเทอร์เน็ต, อื่นๆ...

	ห้องเดี่ยว	ห้องสำหรับ 2 คน	อื่นๆ	ระยะสั้น (น้อยกว่า3เดือน)	ระยะยาว(มากกว่า4เดือน)
ค่าเช่าห้องสำหรับ 1 เดือน	¥61,000	¥43,000	เงินประกัน	¥20,000	¥40,000
	¥70,000 (ห้อง306)	¥46,000 (ห้อง306)			

* รวมค่าสาธารณูปโภคแล้ว * บริการอินเทอร์เน็ตฟรี

* เมื่อออกจากห้องแล้วจะได้รับเงินประกันคืนโดยหักออก 5000

เงินสำหรับค่าทำความสะอาด

ส่วนค่าลงทะเบียนแรกเข้าไม่สามารถคืนได้

* ระยะเวลา 6 เดือน ในกรณีที่ต้องการต่อสัญญาจะต้องจ่ายค่าธรรมเนียมในการต่อสัญญาใหม่ 30000 เยนสำหรับ 6 เดือน ถ้าต้องการที่นอนแบบญี่ปุ่นและผ้าห่ม กรุณาแจ้งล่วงหน้าโดยสามารถเลือกได้ในราคา 8000 เยน และ 13000 เยน