

# หอพัก Horinouchi (หอชาย)

## ลักษณะเด่น

- เป็นห้องพักรวม (4 คน) โดยห้องอาบน้ำ ห้องส้วม ห้องครัว ห้องอาหารและอื่น ๆ ใช้ร่วมกัน มีห้อง 2 คน 2 ห้องและห้องอาหารพร้อมห้องครัวในตัว
- การทำความสะอาดจะมีแม่บ้านมาทำให้ (ในกรณีที่มีผู้เช่าน้อย ก็อาจต้องทำความสะอาดเอง)
- สามารถหางานพิเศษได้ง่ายและเดินเพียง 15 นาทีก็ถึงสถานี Omiya

รายละเอียดพิเศษ	ขนาดห้อง [Room size]	9.7 ตร.ม.
	การป้องกันเสียงรบกวน [Sound insulation]	ธรรมดา
	ห้องครัว[Kitchen]	ใช้ร่วมกัน
	ห้องนั่งเล่น[Living room]	ใช้ร่วมกัน
	ห้องส้วม [Lavatory]	ใช้ร่วมกัน
	ห้องอาบน้ำ[Bath or shower]	ใช้ร่วมกัน
	เครื่องซักผ้า[Washing machine]	ใช้ร่วมกัน
	เครื่องอบผ้า[Dryer]	×
	เครื่องดูดฝุ่น[Vacuum cleaner]	ใช้ร่วมกัน
	เครื่องนอน[Bedding]	○
	เครื่องปรับอากาศ [Air conditioner]	○
	ตู้เย็น[Refrigerator]	○
	โทรทัศน์[TV]	○
	โต๊ะ, เก้าอี้[Desk and Chair]	×
	อินเทอร์เน็ต [Internet access]	2,000 เยน~
การทำความสะอาด [Cleaning]	1ครั้งต่อสัปดาห์ (แม่บ้าน)	
การทิ้งขยะ[Trash disposal]	แม่บ้าน	
	การทำสัญญา[Contract]	
	ผู้ค้ำประกัน[Guarantor]	
ค่าใช้จ่าย	ค้ำมัดจำ [Deposit]	20,000 เยน
	ค่าแรกเข้า [Entrance Fee]	40,000 เยน
	ค่าเช่า[Rent]	28,000×2เดือน
	รวม	116,000 เยน
การเดินทาง	สถานีที่ใกล้ที่สุด [Nearest Station]	สถานี Omiya เดิน 15 นาที
	เวลาในการเดินทางถึงโรงเรียน [Time]	ประมาณ 15 นาที
	การเดินทาง[Transportation]	จักรยาน
	ค่าเดินทาง [transportation cost]	0 เยน
ค่าใช้จ่ายรายเดือน ถัดไป	ค่าสาธารณูปโภค [Utility fee]	ประมาณ 5,000 เยน
	ค่าใช้จ่ายต่อเดือน [Whole monthly cost]	ประมาณ 35,000เยน



ภายนอก



ห้องแบบที่ 2



ห้องแบบที่ 1



ห้องอาหาร  
พร้อมห้องครัวในตัว



ห้องครัว

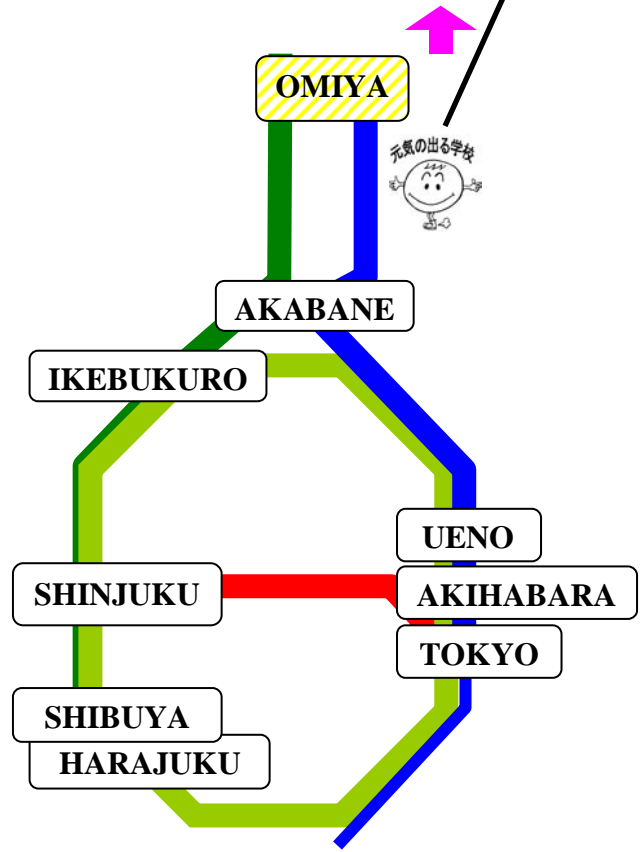
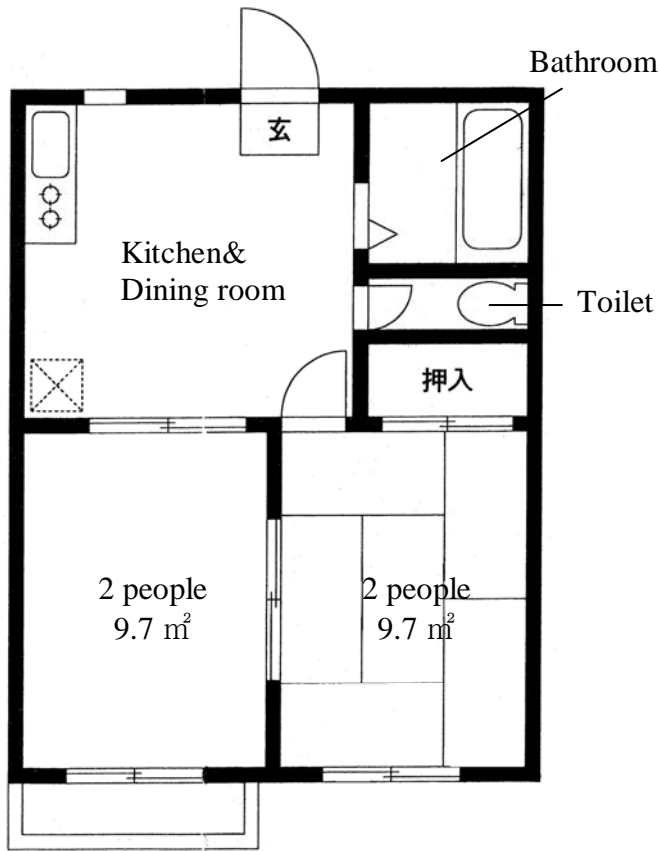


ห้องน้ำ



ห้องอาบน้ำ

# YONO-GAKUIN JAPANESE LANGUAGE SCHOOL



●**การเดินทางไปโรงเรียน** (15 นาที/ ไม่เสียค่าใช้จ่าย)  
หอพัก Horinouchi → จักรยาน 15 นาที → โรงเรียน Yono Gakuin

●**Shinjuku** (47 นาที/450 เยน/เที่ยว)  
หอพัก Horinouchi → เดิน 15 นาที → สถานี Omiya → รถไฟ JR สาย Saikyo 32 นาที → Shinjuku

●**Shibuya** (52 นาที/540 เยน/เที่ยว)  
หอพัก Horinouchi → เดิน 15 นาที → สถานี Omiya → รถไฟ JR สาย Saikyo 37 นาที → Shibuya

●**Akihabara** (50 นาที/450 เยน/เที่ยว)  
หอพัก Horinouchi → เดิน 15 นาที → สถานี Omiya → รถไฟ JR สาย Takasaki 26 นาที → สถานี Ueno → รถไฟ JR สาย Keihin Touhoku 3 นาที → Akihabara

●**จำนวนคนที่เข้าพักได้และสิ่งอำนวยความสะดวก**

แบบ A ห้อง 2 คน (9.7 ตร.ม.) × 2 (28,000 เยนต่อเดือน)

แบบ B ห้อง 2 คน (9.7 ตร.ม.) × 2 (28,000 เยนต่อเดือน)

สิ่งอำนวยความสะดวก : Internet access (ส่วนรวม), เครื่องปรับอากาศ, เครื่องนอน 1 ชุด, โต๊ะญี่ปุ่น, ตู้เย็น, หม้อหุงข้าว, เครื่องซักผ้า, เครื่องดูดฝุ่น

●**บริเวณโดยรอบที่พัก**

บรรยากาศสงบ ผู้คนไม่ค่อยมาก ใกล้ ๆ มีสวนสาธารณะขนาดใหญ่ จะเดินเล่นหรือออกกำลังกายก็ได้ สะดวกสบาย นอกจากนี้ตลอดทางเดินไปโรงเรียน จะแวดล้อมไปด้วยต้นไม้สีเขียวที่ร่มรื่น และศาลเจ้าที่มีชื่อเสียง