

หอพัก Kamimine (หอหญิง)

ลักษณะเด่น

- เป็นหอพักรวม (4 คน) โดยห้องอาบน้ำ ห้องส้วม ห้องครัว เครื่องซักผ้าและอื่น ๆ ใช้ร่วมกัน มีห้อง 2 คน 2 ห้อง, ห้องนั่งเล่น และห้องอาหารพร้อมห้องครัวในตัว
- การทำความสะอาดนั้นจะมีแม่บ้านมาทำให้ (ในกรณีที่มีผู้เช่าน้อย ก็อาจต้องทำความสะอาดเอง)
- การเดินทางไปโรงเรียน ค่อนข้างไกล แต่ค่าบริการถูก
- ใกล้เคียง มีซูเปอร์มาร์เก็ตลดราคา เหมาะสำหรับผู้ที่ต้องการประหยัดค่าใช้จ่ายในชีวิตประจำวัน

| | | |
|-----------------------------|---|-------------------------------------|
| รายละเอียดพิเศษ | ขนาดห้อง [Room size] | 9.7 ตร.ม. |
| | การป้องกันเสียงรบกวน [Sound insulation] | ดี |
| | ห้องครัว [Kitchen] | ใช้ร่วมกัน |
| | ห้องนั่งเล่น [Living room] | ใช้ร่วมกัน |
| | ห้องส้วม [Lavatory] | ใช้ร่วมกัน |
| | ห้องอาบน้ำ [Bath or shower] | ใช้ร่วมกัน |
| | เครื่องซักผ้า [Washing machine] | ใช้ร่วมกัน |
| | เครื่องอบผ้า [Dryer] | × |
| | เครื่องดูดฝุ่น [Vacuum cleaner] | ใช้ร่วมกัน |
| | เครื่องนอน [Bedding] | ○ |
| | เครื่องปรับอากาศ [Air conditioner] | ○ |
| | ตู้เย็น [Refrigerator] | ○ |
| | โทรทัศน์ [TV] | ○ |
| | โต๊ะ, เก้าอี้ [Desk and Chair] | × |
| | อินเทอร์เน็ต [Internet access] | 1,143 เยน~ |
| การทำความสะอาด [Cleaning] | 1ครั้งต่อสัปดาห์ (แม่บ้าน) | |
| การทิ้งขยะ [Trash disposal] | แม่บ้าน | |
| | ประเภทสัญญา [Contract] | |
| | ผู้ค้ำประกัน [Guarantor] | |
| ค่าใช้จ่าย | ค่ามัดจำ [Deposit] | 20,000 เยน |
| | ค่าแรกเข้า [Entrance Fee] | 40,000 เยน |
| | ค่าเช่า [Rent] | 26,000 เยน×2 เดือน |
| | รวม | 112,000 เยน |
| เส้นทางรถ | สถานีที่ใกล้ที่สุด [Nearest Station] | สถานี Yono Honmachi เดิน 15 นาที |
| | เวลาในการเดินทางถึงโรงเรียน [Time] | ประมาณ 25 นาที |
| | การเดินทาง [Transportation] | จักรยาน |
| | ค่าเดินทาง [transportation cost] | 0 เยน |
| ค่าใช้จ่ายรายเดือนถัดไป | ค่าสาธารณูปโภค [Utility fee] | ประมาณ 5,000 เยน |
| | ค่าใช้จ่ายต่อเดือน [Whole monthly cost] | ประมาณ 31,000 เยน |



ภายนอก



ห้องแบบที่ 2



ห้องแบบที่ 1



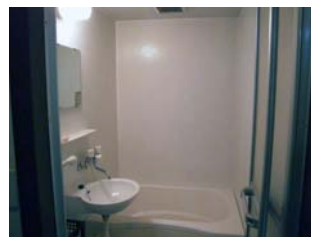
ตู้ติดผนังในห้องแบบที่ 2



ห้องครัว



ห้องอาหารพร้อมห้องครัว

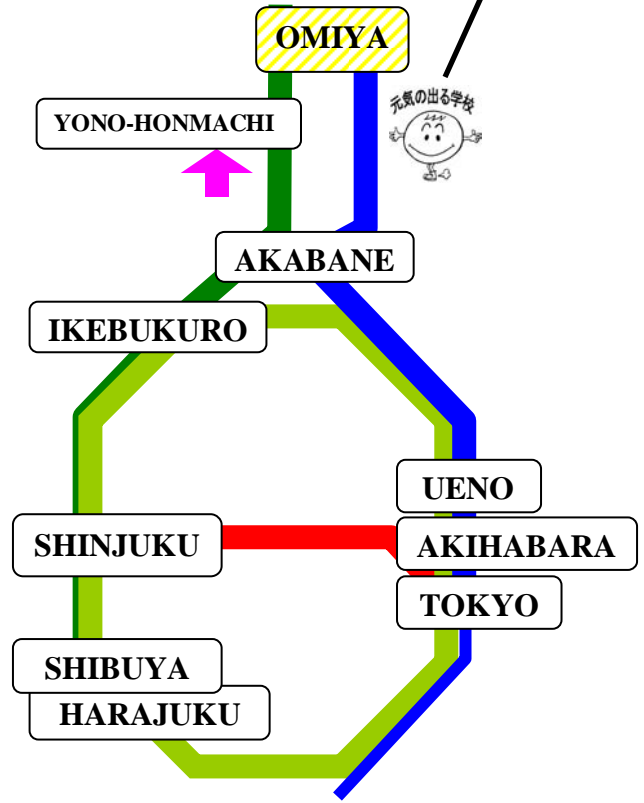
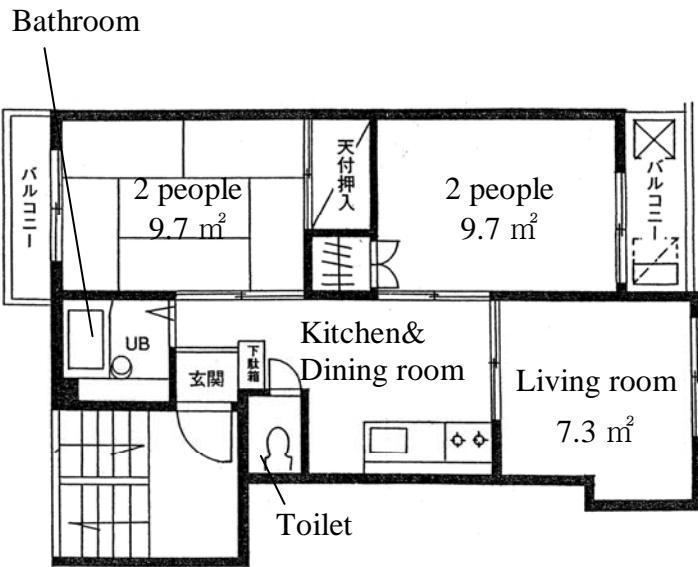


ห้องอาบน้ำ



ห้องนั่งเล่น

YONO-GAKUIN JAPANESE LANGUAGE SCHOOL



●**การเดินทางไปโรงเรียน** (25 นาที/ ไม่เสียค่าใช้จ่าย)
 หอพัก Kamimine → จักรยาน 25 นาที → โรงเรียน Yono Gakuin

●**Shinjuku** (45 นาที/450 เยน/เที่ยว)
 หอพัก Kamimine → เดิน 15 นาที → สถานี Yono Honmachi → รถไฟ JR สาย Saikyo 30 นาที → Shinjuku

●**Shibuya** (49 นาที/450 เยน/เที่ยว)
 หอพัก Kamimine → เดิน 15 นาที → สถานี Yono Honmachi → รถไฟ JR สาย Saikyo 34 นาที → Shibuya

●**Akihabara** (60 นาที/450 เยน/เที่ยว)
 หอพัก Kamimine → เดิน 15 นาที → สถานี Yono Honmachi → รถไฟ JR สาย Saikyo 15 นาที → สถานี Akabane →
 รถไฟ JR สาย Keihin Touhoku 17 นาที → Akihabara

●**จำนวนคนที่เข้าพักได้และสิ่งอำนวยความสะดวก**

แบบ A ห้อง 2 คน (9.7 ตร.ม.)×2 (26,000 เยนต่อเดือน)

แบบ B ห้อง 2 คน (9.7 ตร.ม.)×2 (26,000 เยนต่อเดือน)

สิ่งอำนวยความสะดวก : Internet access (ส่วนรวม)、เครื่องปรับอากาศ、เครื่องนอน 1 ชุด、โต๊ะญี่ปุ่น、ตู้เย็น、ไมโครเวฟ、หม้อหุงข้าว、เครื่องซักผ้า、เครื่องดูดฝุ่น

●**บริเวณโดยรอบที่พัก**

ค่าใช้จ่ายในชีวิตประจำวันไม่สูงมากนัก บริเวณใกล้ๆมีร้านค้าราคาถูกมากมาย เช่น ร้านสะดวกซื้อ เดินเพียง 1 นาที, ซูเปอร์มาร์เก็ตลดราคาเดิน 5 นาที, Unikuro ปั่นจักรยาน 10 นาที, ร้านขายเครื่องใช้ไฟฟ้ายะมะตะปั่นจักรยาน 5 นาที เป็นต้น