

หอพัก Kamiochiai (หอผู้ชาย)

ลักษณะเด่น

- เป็นห้องพักรวม (5 คน) โดยห้องอาบน้ำ ห้องส้วม ห้องครัว เครื่องซักผ้าและอื่น ๆ ใช้ร่วมกัน มีห้องเดี่ยว 3 ห้อง, ห้อง 2 คน 1 ห้อง
- การทำความสะอาดนั้นจะมีแม่บ้านมาทำให้ (ในกรณีที่ไม่มีผู้เช่าบ่อย ก็อาจต้องทำความสะอาดเอง)
- อยู่ใกล้สถานีรถไฟและโรงเรียน สะดวกสบายมาก

รายละเอียดของหอพัก	ขนาดห้อง [Room size]	7.3/ 8.1/ 9.7 ตร.ม.
	การป้องกันเสียงรบกวน [Sound insulation]	ธรรมดา
	ห้องครัว[Kitchen]	ใช้ร่วมกัน
	ห้องนั่งเล่น[Living room]	ใช้ร่วมกัน
	ห้องส้วม[Lavatory]	ใช้ร่วมกัน
	ห้องอาบน้ำ [Bath or shower]	ใช้ร่วมกัน
	เครื่องซักผ้า [Washing machine]	ใช้ร่วมกัน
	เครื่องอบผ้า[Dryer]	×
	เครื่องดูดฝุ่น [Vacuum cleaner]	ใช้ร่วมกัน
	เครื่องนอน[Bedding]	○
	เครื่องปรับอากาศ [Air conditioner]	○
	ตู้เย็น[Refrigerator]	○
	โทรทัศน์[TV]	○
	โต๊ะ, เก้าอี้[Desk and Chair]	△(เฉพาะห้องเดี่ยว)
อินเทอร์เน็ต [Internet access]	2,000 เยน~	
การทำความสะอาด [Cleaning]	1ครั้งต่อสัปดาห์ (แม่บ้าน)	
การทิ้งขยะ [Trash disposal]	แม่บ้าน	
ค่าใช้จ่าย	ประเภทสัญญา[Contract]	
	ผู้ค้ำประกัน[Guarantor]	
	ค่าประกัน [Deposit]	20,000 เยน
	ค่าแรกเข้า [Entrance Fee]	40,000 เยน
ค่าเช่า	ค่าเช่า[Rent]	28,000/32,000 เยน ×2เดือน
	รวม	116,000/124,000 เยน
	สถานที่ใกล้ที่สุด [Nearest Station]	สถานี Kita Yono เดิน 5 นาที
การเดินทาง	เวลาในการเดินทางถึงโรงเรียน [Time]	ประมาณ 12 นาที
	การเดินทาง [Transportation]	เดิน
	ค่าเดินทาง [transportation cost]	0 เยน
	ค่าใช้จ่าย	ค่าสาธารณูปโภค [Utility fee]
ค่าใช้จ่ายต่อเดือน [Whole monthly cost]		ประมาณ 35,000/39,000 เยน



ภายนอก



ห้องชั้น 2



ห้องชั้น 1



ห้องนั่งเล่นและห้องอาหาร



ห้องครัว



ห้องส้วม

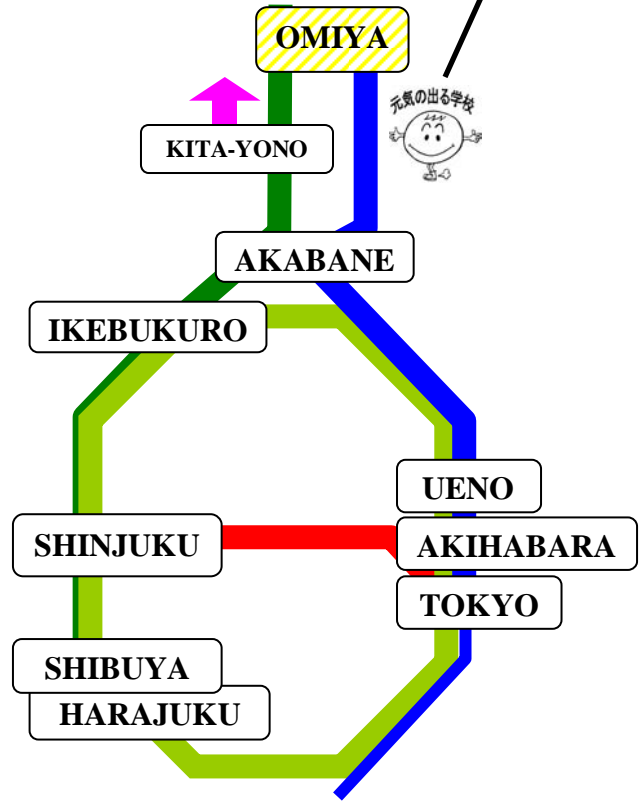
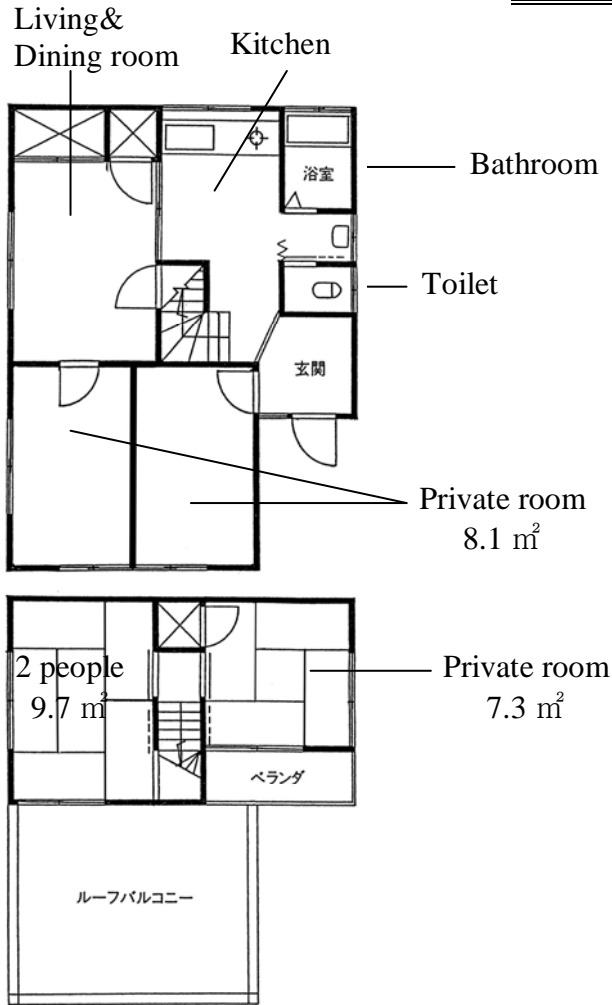


ห้องอาบน้ำ



มุมสำหรับซักผ้า

YONO-GAKUIN JAPANESE LANGUAGE SCHOOL



●การเดินทางไปโรงเรียน (12 นาที/ ไม่เสียค่าใช้จ่าย)

หอพัก Kamiochiai →เดิน 12 นาที→โรงเรียน Yono Gakuin

●Shinjuku (44 นาที/450 เยน/เที่ยว)

หอพัก Kamiochiai →เดิน 5 นาที→สถานี Kita Yono →รถไฟ JR สาย Saikyo 39 นาที→ Shinjuku

●Shibuya (47 นาที/450 เยน/เที่ยว)

หอพัก Kamiochiai →เดิน 5 นาที→สถานี Kita Yono →รถไฟ JR สาย Saikyo 42 นาที→ Shibuya

●Akihabara (41 นาที/450 เยน/เที่ยว)

หอพัก Kamiochiai →เดิน 10 นาที→สถานี Saitama Shintoshin →รถไฟ JR สาย Takasaki 23 นาที→สถานี Ueno→รถไฟ JR สาย Keihin Tohoku 3 นาที→Akihabara

●จำนวนคนที่เข้าพักได้และสิ่งอำนวยความสะดวก

แบบ A ห้อง 2 คน (9.7 ตร.ม.) ×1 (28,000 เยนต่อเดือน)

แบบ B ห้องเดี่ยว (8.1 ตร.ม.) ×2 (32,000 เยนต่อเดือน)

แบบ C ห้องเดี่ยว (7.3 ตร.ม.) ×1 (32,000 เยนต่อเดือน)

สิ่งอำนวยความสะดวก : Internet access (ส่วนรวม), เครื่องปรับอากาศ, เครื่องนอน 1 ชุด, โต๊ะญี่ปุ่น, โต๊ะเขียนหนังสือ, เก้าอี้, ตู้เย็น, หม้อหุงข้าว, เครื่องซักผ้า, เครื่องดูดฝุ่น

●บริเวณโดยรอบที่พัก

บรรยากาศสงบ ผู้คนไม่ค่อยมาก ใกล้ ๆ มีซูเปอร์มาร์เก็ต ร้านสะดวกซื้อและอื่น ๆ สถานีรถไฟและโรงเรียนก็อยู่ใกล้ๆ สะดวกสบายมาก