

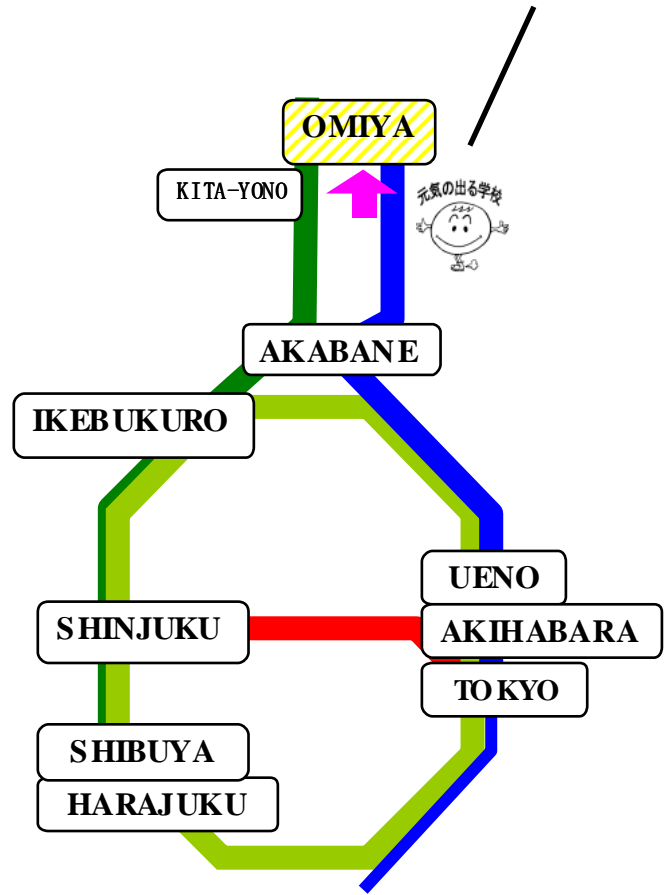
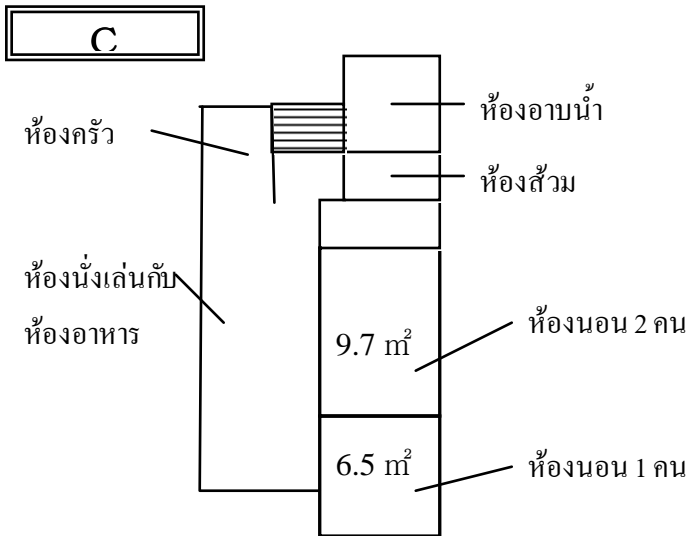
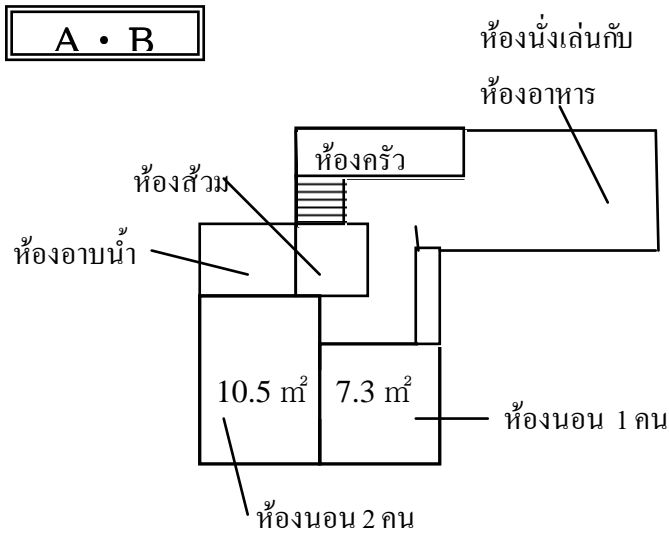
# หอพัก Yono House (หอหญิง)

## ลักษณะเด่น

- เป็นห้องพักรวม (3 คน) โดยห้องอาบน้ำ ห้องครัว เครื่องซักผ้าและอื่น ๆ ใช้ร่วมกัน และห้องนั่งเล่นที่กว้างขวาง มีห้องเดี่ยว 1 ห้อง, ห้อง 2 คน 1 ห้อง
- การทำความสะอาดนั้น จะมีแม่บ้านมาทำให้ (ในกรณีที่มีผู้อยู่อาศัยน้อย ก็อาจต้องทำความสะอาดเอง)
- ด้านความปลอดภัย มีคนดูแลตลอด 24 ชั่วโมง และเดินตรวจบริเวณโดยรอบ
- อยู่ใกล้สถานีรถไฟและโรงเรียน สะดวกสบายมาก

รายละเอียดภายใน	ขนาดห้อง [Room size]	10.5, 7.3 ตร.ม. 9.7, 6.5 ตร.ม.		
	การป้องกันเสียงรบกวน [Sound insulation]	ดี		
	ห้องครัว [Kitchen]	ใช้ร่วมกัน		
	ห้องนั่งเล่น [Living room]	ใช้ร่วมกัน		
	ห้องส้วม [Lavatory]	ใช้ร่วมกัน		
	ห้องอาบน้ำ [Bath or shower]	ใช้ร่วมกัน		
	เครื่องซักผ้า [Washing machine]	ใช้ร่วมกัน		
	เครื่องอบผ้า [Dryer]	ใช้ร่วมกัน		
	เครื่องดูดฝุ่น [Vacuum cleaner]	ใช้ร่วมกัน		
	เครื่องนอน [Bedding]	○		
	เครื่องปรับอากาศ [Air conditioner]	○		
	ตู้เย็น [Refrigerator]	○		
	โทรทัศน์ [TV]	○		
	โต๊ะ, เก้าอี้ [Desk and Chair]	×		
	อินเทอร์เน็ต [Internet access]	1,143 เยน~		
การทำความสะอาด [Cleaning]	1 ครั้งต่อสัปดาห์ (แม่บ้าน)			
การทิ้งขยะ [Trash disposal]	แม่บ้าน			
ประเภทสัญญา [Contract]				
ผู้ค้ำประกัน [Guarantor]				
ค่าใช้จ่าย	ค่ามัดจำ [Deposit]	20,000 เยน		
	ค่าแรกเข้า [Entrance Fee]	40,000 เยน		
	ค่าเช่า [Rent]	31,000/33,000/ 36,000 เยน × 2 เดือน		
	รวม	122,000~ เยน		
การเดินทาง	สถานีที่ใกล้ที่สุด [Nearest Station]	สถานี Kita Yono เดิน 1 นาที		
	เวลาในการเดินทางถึงโรงเรียน [Time]	เดิน 15 นาที		
	การเดินทาง [Transportation]	เดิน		
	ค่าเดินทาง [transportation cost]	0 เยน		
ค่าใช้จ่าย	ค่าสาธารณูปโภค [Utility fee]	ประมาณ 8,000~ 12,000 เยน		
	ค่าใช้จ่ายต่อเดือน [Whole monthly cost]	ประมาณ 39,000~ 49,000 เยน		
เดือนถัดไป				
				
		ทางเดินในอาคาร		

# YONO-GAKUIN JAPANESE LANGUAGE SCHOOL



● **การเดินทางไปโรงเรียน** (15 นาที/ ไม่เสียค่าใช้จ่าย)  
 หอพัก Yono House → เดิน 15 นาที → โรงเรียน Yono Gakuin

● **Shinjuku** (40 นาที/450 เยน/เที่ยว)  
 หอพัก Yono House → เดิน 1 นาที → สถานี Kita Yono → รถไฟ JR สาย Saikyo 39 นาที → Shinjuku

● **Shibuya** (43 นาที/450 เยน/เที่ยว)  
 หอพัก Yono House → เดิน 1 นาที → สถานี Kita Yono → รถไฟ JR สาย Saikyo 42 นาที → Shibuya

● **Akihabara** (38 นาที/450 เยน/เที่ยว)  
 หอพัก Yono House → เดิน 7 นาที → สถานี Saitama Shintoshin → รถไฟ JR สาย Takasaki 23 นาที → สถานี Ueno → รถไฟ JR สาย Keihin Touhoku 3 นาที → Akihabara

● **จำนวนคนที่เข้าพักได้และสิ่งอำนวยความสะดวก**

แบบ A ห้องเดี่ยว (7.3 ตร.ม.) × 1 ห้อง (36,000 เยนต่อเดือน), ห้อง 2 คน (10.5 ตร.ม.) × 1 ห้อง (31,000 เยนต่อเดือน)  
 แบบ B ห้องเดี่ยว (7.3 ตร.ม.) × 1 ห้อง (36,000 เยนต่อเดือน), ห้อง 2 คน (10.5 ตร.ม.) × 1 ห้อง (31,000 เยนต่อเดือน)  
 แบบ C ห้องเดี่ยว (6.5 ตร.ม.) × 1 ห้อง (33,000 เยนต่อเดือน), ห้อง 2 คน (9.7 ตร.ม.) × 1 ห้อง (31,000 เยนต่อเดือน)  
 สิ่งอำนวยความสะดวก : Internet access (ส่วนรวม), เครื่องปรับอากาศ, เครื่องนอน 1 ชุด, โต๊ะญี่ปุ่น, ตู้เย็น, ไมโครเวฟ, หม้อหุงข้าว, เครื่องซักผ้า, เครื่องอบผ้า, เครื่องดูดฝุ่น

● **บริเวณโดยรอบที่พัก**

มีความสะดวกสบายมาก บริเวณใกล้ๆมีร้านสะดวกซื้อ เดินเพียง 1 นาที, ที่ทำการไปรษณีย์ 1 นาที, สถานีรถไฟ 1 นาที, ซูเปอร์มาร์เก็ต 5 นาที, สวนสาธารณะและย่านการค้า เป็นต้น