

# O.Z.Royal Higashiomiya Mansion

## ลักษณะเด่น

- เป็นห้องพักเดียวที่มีความเป็นส่วนตัว ภายในห้องมีห้องอาบน้ำ ห้องส้วม ห้องครัว และอุปกรณ์อื่น ๆ
- เครื่องใช้ไฟฟ้าและเฟอร์นิเจอร์ ผู้เช่าต้องเตรียมมาเอง
- เครื่องซักผ้าอัตโนมัติ เนื่องจากมีผู้เช่าอื่นอยู่ อาจได้ใช้
- ค่าสาธารณูปโภค ทั่ว ๆ ไปก็เป็นค่าไฟ
- ส่วนอุปกรณ์ไฟฟ้า และอินเทอร์เน็ต ทางโรงเรียนกับบริษัทที่ดูแลจะให้ความร่วมมือ
- สามารถเข้าพัก 2 คนได้ (+5,000 เยน)

รายละเอียดอุปกรณ์	ขนาดห้อง [Room size]	14 ตร.ม.
	การป้องกันเสียงรบกวน [Sound insulation]	ดี
	ห้องครัว[Kitchen]	○
	ห้องนั่งเล่น[Living room]	-
	ห้องส้วม[Lavatory]	○
	ห้องอาบน้ำ[Bath or shower]	○
	เครื่องซักผ้า [Washing machine]	×
	เครื่องอบผ้า[Dryer]	×
	เครื่องดูดฝุ่น [Vacuum cleaner]	×
	เครื่องนอน[Bedding]	○
	เครื่องปรับอากาศ [Air conditioner]	○
	ตู้เย็น[Refrigerator]	○
	โทรทัศน์[TV]	×
	โต๊ะ, เก้าอี้[Desk and Chair]	○
	อินเทอร์เน็ต [Internet access]	ขึ้นอยู่กับผู้เช่า 3,570 เยน~
	การทำความสะอาด[Cleaning]	-
	การทิ้งขยะ[Trash disposal]	ผู้เช่า
ค่าใช้จ่าย	ประเภทสัญญา[Contract]	ส่วนบุคคล
	ผู้ค้ำประกัน[Guarantor]	ไม่มี
	ค่ามัดจำ [Deposit]	20,000 เยน
	ค่าแรกเข้า [Entrance Fee]	35,000 เยน
ค่าเช่า[Rent]	1 คนต่อห้อง	53,800/55,800 เยน
	2 คนต่อห้อง	29,400/30,400 เยน
	รวม	56,900~ 110,800 เยน
แผนที่รอบ	สถานีที่ใกล้ที่สุด [Nearest Station]	สถานี Higashi Omiya เดิน 5 นาที
	เวลาในการเดินทางถึงโรงเรียน [Time]	ประมาณ 30 นาที
	การเดินทาง[Transportation]	รถไฟและเดิน
	ค่าเดินทาง [transportation cost]	5,670 เยน
ค่าใช้จ่าย เดือนถัดไป	ค่าสาธารณูปโภค [Utility fee]	จ่ายตามจริง ประมาณ 6,000 เยน
	ค่าใช้จ่ายต่อเดือน [Whole monthly cost]	ประมาณ 45,000~72,000 เยน



ภายนอก



ตัวอาคาร



ทางเข้า



ทางเดิน



ทางเดิน



ภายในห้อง



ห้องน้ำ



ห้องครัว

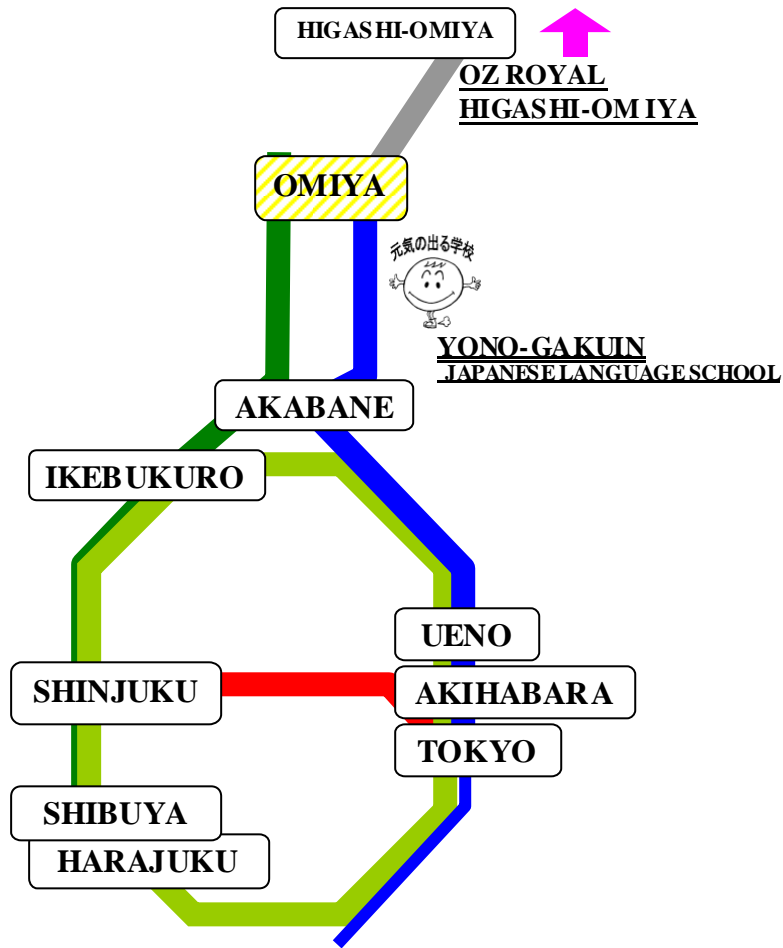
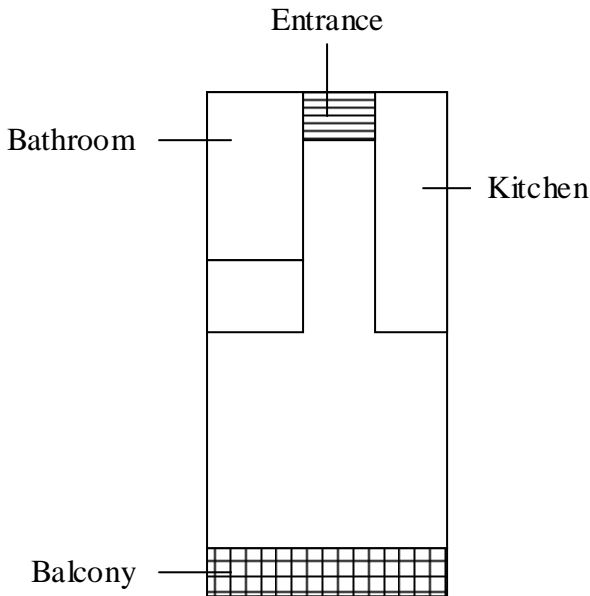


สวนสาธารณะ



ซูเปอร์มาร์เก็ตใกล้ๆ

กรณีที่อยู่น้อยกว่า 6 เดือน  
ต้องจ่ายค่าเช่าเพิ่มอีก 3,000 เยน



●**การเดินทางไปโรงเรียน** (25 นาที/190 เยน/เที่ยว) ※5,670 เยน ต่อเดือน

ห้องพัก O.Z.Royal Higashiomiya →เดิน 5 นาที→รถไฟ JR สาย Utsunomiya 11 นาที→  
สถานี Saitama Shintoshin →เดิน 7 นาที→โรงเรียน Yono Gakuin

●**Shinjuku** (42 นาที/570 เยน/เที่ยว)

ห้องพัก O.Z.Royal Higashiomiya →เดิน 5 นาที→รถไฟ JR สาย Shonan Shinjuku 37 นาที→ Shinjuku

●**Shibuya** (47 นาที/720 เยน/เที่ยว)

ห้องพัก O.Z.Royal Higashiomiya →เดิน 5 นาที→รถไฟ JR สาย Shonan Shinjuku 42 นาที→ Shibuya

●**Akihabara** (53 นาที/630 เยน/เที่ยว)

ห้องพัก O.Z.Royal Higashiomiya →เดิน 5 นาที→รถไฟ JR สาย Takasaki 33 นาที→Ueno →  
รถไฟ JR สาย Keihin Tohoku 3 นาที→Akihabara

●**จำนวนคนที่เข้าพักได้และสิ่งอำนวยความสะดวก**

จำนวน 29 คน

29 ห้อง (14 ตร.ม.)

สิ่งอำนวยความสะดวก : เครื่องปรับอากาศ, เครื่องนอน 1 ชุด, ตู้เสื้อผ้า, ตู้เย็น, ห้องครัว, ห้องอาบน้ำ, ห้องส้วม,  
ตู้เก็บรองเท้า, เครื่องซักผ้า (ภายในห้อง)

●**บริเวณโดยรอบที่พัก**

ภายในบริเวณ เดิน 3 นาที จะมีซูเปอร์มาร์เก็ต เปิดให้บริการตลอด 24 ชั่วโมง 2 แห่ง ร้านสะดวกซื้อ ร้านขายโทรศัพท์มือถือ  
ตู้เอทีเอ็ม ร้านข้าวหน้าเนื้อ "มาซึยะ" ป้อมตำรวจ มิสเตอร์โดนัท แสมเบอร์เกอร์ แม็คโดนัลด์ ร้านซูชิและบาร์ ถ้าไปทางประตูด้าน  
ตะวันตกของสถานี ก็จะมีพธนาคาร ร้านขายข้าวกล่อง ร้านข้าวหน้าเนื้อ "นะคะอุ" ด้วย ถือว่าเป็นเมืองที่เหมาะสมกับการใช้ชีวิตอยู่คน  
เดียวจริงๆ