

“ห้องเช่า” สำหรับนักเรียนที่ต้องการเรียนรู้วัฒนธรรมญี่ปุ่น

ความแตกต่างระหว่างการพักแบบโฮมสเตย์ กับ การพักแบบห้องเช่า

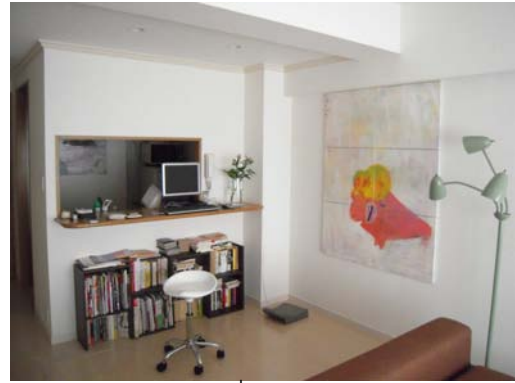
- | | | |
|--------------|---|----------------------------------------------------------------------------------------------------------------------------------------------------------------------------------------------------------|
| แบบ HomeStay | - | เป็นการอาศัยอยู่ร่วมกับครอบครัวคนญี่ปุ่น โดยปกติแล้ว นักเรียนจะอาศัยได้ 1-2 คน ต่อ 1 ครอบครัว พร้อมอาหาร |
| แบบห้องเช่า | - | เป็นการเช่าห้องอยู่ในลักษณะเป็นแบบรুমแชร์กับเจ้าของบ้าน จึงมีความเป็นส่วนตัวมากกว่า ส่วนใหญ่เจ้าของบ้านจะเป็นคู่สามีภรรยา หรืออยู่คนเดียว สามารถอยู่ได้มากกว่า 3 คนต่อ 1 ครอบครัว โดยปกติจะไม่มีอาหารให้ |

ถึงแม้จะเรียกว่าห้องเช่าแบบแมนชั่น คุณ Yamasaki แบ่งให้เช่า 1 ห้อง ซึ่งคล้ายกับการพักแบบโฮมสเตย์ แต่เนื่องจากทั้งคู่ต้องทำงานจึงไม่ค่อยมีเวลาที่จะทำอาหารให้เหมือนแบบโฮมสเตย์

สำหรับท่านที่รักงานศิลปะ!!



เป็นแมนชั่นที่เพิ่งสร้างเสร็จใหม่



ห้องครัวและที่รับประทานอาหาร



เฟอร์นิเจอร์ในห้องนั่งเล่นที่สามีภรรยา Yamasaki เลือกสรรเป็นพิเศษ



ห้องที่ให้เช่า

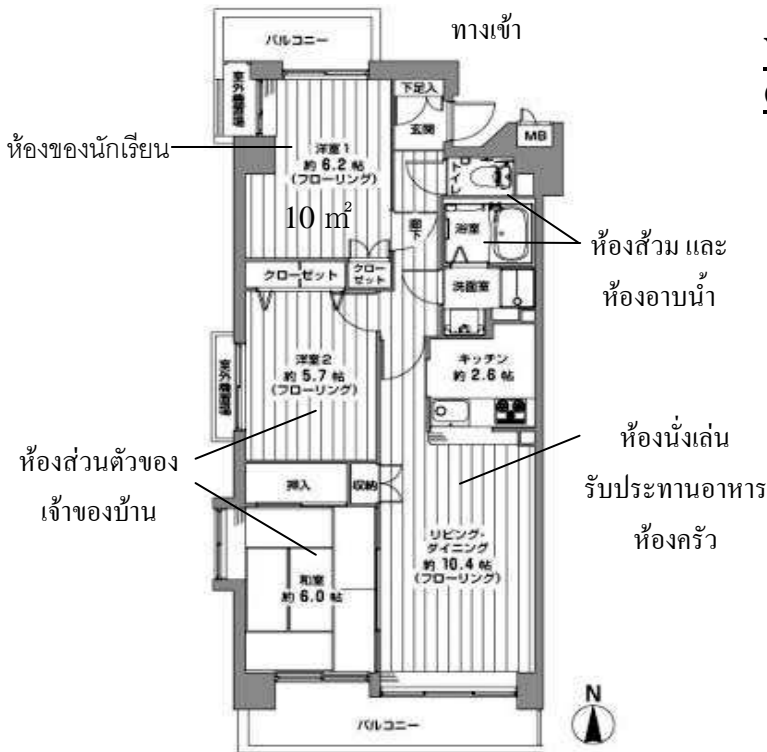
ผู้ชายเท่านั้น

● ค่าใช้จ่าย รวมค่าน้ำค่าไฟ

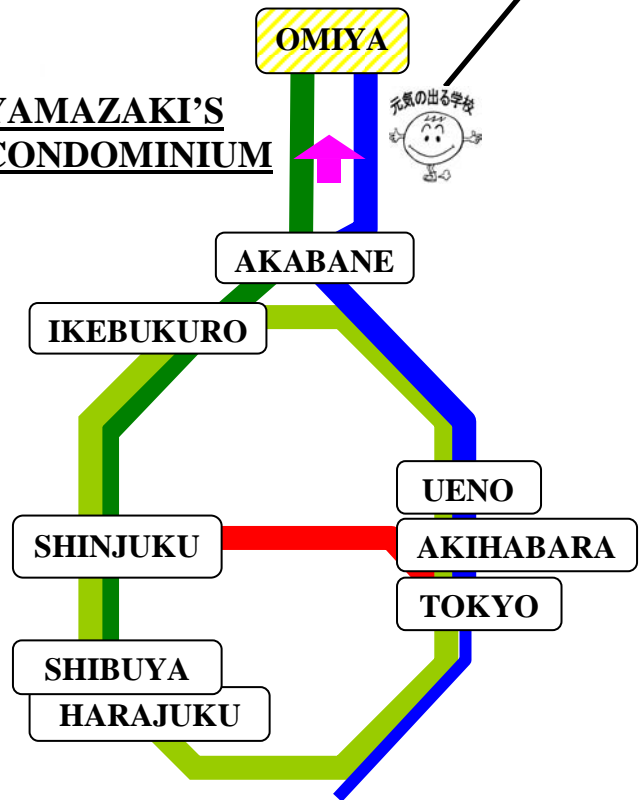
ค่าแรกเข้า	ค่าเช่า		ราคาต่อคืน	รวม	
5,000 เยน	1คน / ห้อง	1 เดือน (30 คืน)	45,000 เยน	1,500 เยน	50,000 เยน
		2 เดือน (60 คืน)	90,000 เยน		95,000 เยน
		3 เดือน (90 คืน)	135,000 เยน		140,000 เยน

YONO-GAKUIN JAPANESE LANGUAGE SCHOOL

ROOM LAYOUT



YAMAZAKI'S CONDOMINIUM



●การเดินทางไปโรงเรียน (30 นาที/150 เยน/เที่ยว) ※ 4,730 เยนต่อเดือน

บ้านพัก→เดิน 5 นาที→สถานี Minamiyono→รถไฟ JR สาย Saikyo 9 นาที→สถานี Omiya→เดิน 13 นาที→โรงเรียน Yono Gakuin

●Shinjuku (40 นาที/380 เยน/เที่ยว)

บ้านพัก→เดิน 5 นาที→สถานี Minamiyono→รถไฟ JR สาย Saikyo 33 นาที→Shinjuku

●Shibuya (38 นาที/450 เยน/เที่ยว)

บ้านพัก→เดิน 5 นาที→สถานี Minamiyono→รถไฟ JR สาย Saikyo 38 นาที→Shibuya

●Akihabara (44 นาที/380 เยน/เที่ยว)

บ้านพัก→เดิน 5 นาที→สถานี Minamiyono →รถไฟ JR สาย Saikyo 18 นาที→สถานี Akabane→รถไฟ JR สาย Keihin Tohoku 20 นาที→Akihabara

●จำนวนคนที่เข้าพักได้และสิ่งอำนวยความสะดวก *ห้ามสูบบุหรี่ภายในบ้าน

ขนาด 10 ตร.ม. 1 ห้องพักได้ 1 คน, อินเทอร์เน็ต, เครื่องปรับอากาศ, ที่นอน, โทรทัศน์, โต๊ะ, ห้องครัว, ตู้เย็น, ไมโครเวฟ, ห้องส้วม, ห้องอาบน้ำ

●บริเวณโดยรอบที่พัก

เป็นแมนชั่นที่ตั้งอยู่ในเขตที่สะดวกสบายสามารถเดินไปถึงสถานีรถไฟได้ใน 5 นาที สภาพแวดล้อมเต็มไปด้วยธรรมชาติ ทั้งที่ๆอยู่ใกล้กับสถานีรถไฟ อีกทั้งยังมีร้านค้าลดราคา ร้านสะดวกซื้อ และซูเปอร์มาร์เก็ตหลายแห่ง ค่าครองชีพจึงถูก

●ประวัติเจ้าของบ้าน

ทั้งคู่ทำงานเกี่ยวกับด้านศิลปะและออกแบบ จึงใส่ใจในรายละเอียดต่างๆภายในบ้าน แม้แต่ภาพที่ติดตามผนังก็เป็นผลงานของตัวเอง ในอีกด้านหนึ่ง ก็มีความชำนาญในการใส่ชุดกิโมโนด้วย ดังนั้นในตอนนี้อาศัยอยู่ก็จะสอนวิธีใส่ให้ด้วย

